

## WER SIND WIR?

Wir sind **HANDS on TECHNOLOGY e.V.**, ein gemeinnütziger Verein, der seit 2002 erfolgreich Bildungsprojekte für Kinder und Jugendliche umsetzt. Unser Ziel ist es, zusammen mit einem internationalen Netzwerk aus Bildungsinstitutionen, Kinder und Jugendliche für Wissenschaft und Technik zu begeistern.



## HANDS ON TECHNOLOGY

Möchtet ihr mehr über uns und unsere Projekte erfahren oder uns unterstützen?

Schreibt uns: [info@hands-on-technology.org](mailto:info@hands-on-technology.org)  
Besucht uns: [www.hands-on-technology.org](http://www.hands-on-technology.org)

HANDS on TECHNOLOGY e. V.  
Plautstr. 80 | D-04179 Leipzig

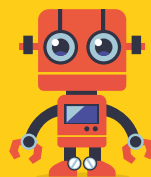
Telefon: +49 (0) 341-2461583



## EXPLORE

Für mehr Informationen schaut vorbei auf:

[www.first-lego-league.org/explore](http://www.first-lego-league.org/explore)



Folgt uns auch auf:



## FORSCHUNGS- UND ROBOTERPROGRAMM FIRST® LEGO® LEAGUE

## EXPLORE

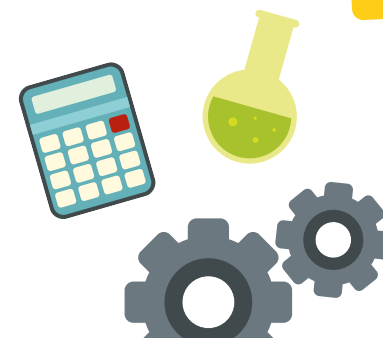
HANDS on TECHNOLOGY e. V.  
wird unterstützt von:



veranstaltet von:

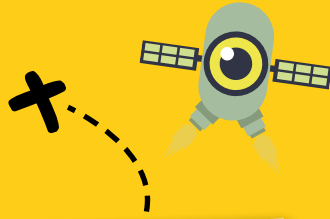


HANDS ON TECHNOLOGY



## WAS IST FIRST LEGO LEAGUE EXPLORE?

FIRST LEGO League Explore ist ein Forschungs- und Roboterprogramm der Bildungsstiftung FIRST und des Spielzeugherstellers LEGO für Kinder von 6–10 Jahren. Bei FIRST LEGO League Explore erforscht ihr in eurem Team jedes Jahr ein neues Thema aus Wissenschaft und Technik, baut gemeinsam ein motorisiertes Modell aus LEGO und erstellt ein Forschungsposter über alles, was ihr gelernt habt.



## WAS ERWARTET EUCH?

Nach der Anmeldung erhaltet ihr ein Paket mit dem Motivations-Set und den Teamdokumenten der Saison. Die Teamdokumente bestehen aus einem Leitfaden für den/die CoachIn und einem IngenieurInnen-Notizbuch für jedes Teammitglied. Die Themen ändern sich jedes Jahr, aber die Aufgabenstellung für euch als Team bleibt immer gleich:

### 1. TEAMMODELL

Baut gemeinsam aus den Teilen des Motivations-Sets ein Teammodell, welches ein bewegliches Teil enthält, das mit dem Roboter-Set motorisiert wurde.

### 2. FORSCHUNGSPOSTER

Erstellt ein Poster, das eure Überlegungen, Notizen und Exkursionen zum Forschungsthema zeigt.

### 3. TEILNAHME AN EINER AUSSTELLUNG

Nehmt an einer der zahlreichen FIRST LEGO League Explore Ausstellungen teil, trefft dort andere Teams und präsentiert eure Ergebnisse den GutachterInnen.

Entdeckt mehr unter: [www.youtube.com/user/FLLHot](https://www.youtube.com/user/FLLHot)

## WAS HABT IHR DAVON?

Zusammen mit euren FreundInnen lernt ihr erste Grundlagen im Programmieren, Forschen und Präsentieren und habt dabei jede Menge Spaß! Bei den Ausstellungen trefft ihr andere Teams und könnt euch austauschen. Außerdem erhält jedes Team eine Auszeichnung und jedes Teammitglied eine Medaille.

## WANN GEHT'S LOS?

**AB APRIL:** Anmeldung  
**AUGUST:** Aufgabenveröffentlichung  
**NOVEMBER–MAI:** Ausstellungen

## WAS BRAUCHT IHR?

- ✓ bis zu 6 Teammitglieder zwischen 6–10 Jahren
- ✓ eine/n erwachsene/n CoachIn
- ✓ 137 € Teilnahmegebühr (inkl. Motivations-Set, zzgl. Versandkosten)
- ✓ ein LEGO Education Roboter-Set (wir empfehlen SPIKE Essential)

## LUST, MITZUMACHEN!

Alles zur Anmeldung findet ihr auf [www.first-lego-league.org/explore](https://www.first-lego-league.org/explore) unter »Teilnahme«.

### Leider zu alt, um mitzumachen?

Dann probiere doch mal die FIRST LEGO League Challenge für 9- bis 16-Jährige aus! Oder werde Teil der FIRST LEGO League Community und unterstütze uns als JurorIn, SchiedsrichterIn oder SponsorIn.